

УТВЕРЖДАЮ:

Заместитель начальника отдела
должность
А.П. Мухоморов
фамилия, имя и отчество (при наличии)
27.10.2024
дата



Акт

лесопатологического обследования № 18/24/2024

лесных насаждений Хасавюртовское (лесничество)
Республика Дагестан (субъект Российской Федерации)

Способ лесопатологического обследования: 1. Визуальный
2. Инструментальный

Место проведения:

Участковое лесничество	Урочище (дача)	Квартал	Выдел	Площадь выдела, га	Лесопатологический выдел	Площадь лесопатологического выдела, га
Андрейаульское	-	8	16	3	-	-

Лесопатологическое обследование проведено на общей площади 3 га.

Кадастровый номер участка: ---
(для участков, предоставленных в постоянное (бессрочное) пользование, аренду)

Документ о праве пользования: -
(тип документа о праве пользования, дата, номер, вид разрешенного использования)

2. Инструментальное (детальное) обследование лесных насаждений.

2.1 . Лесничество _____ *Хасавюртовское*
Участковое лесничество _____ *Андрейаульское*
Урочище (дача) _____ - _____ Квартал _____ *8* Выдел _____ *16*
Лесопатологический выдел _____ - _____

Наличие ограничений или особенностей участка, влияющих на назначение СОМ:

(отметка о наличии ООПТ, ОЗУ, водоохранной зоны, радиоактивного загрязнения лесов, угрозы возникновения очагов вредных организмов или пожарной опасности в лесах)

2.2. Фактическая таксационная характеристика лесного насаждения
не соответствует таксационному описанию.

Причины несоответствия:

давность лесоустройства 10 и более лет.

Ведомость лесных участков с выявленными несоответствиями таксационным описаниям приведена в приложении 1 к данному Акту.

2.3. Состояние насаждений:

устойчивое (СКС <1,50)

X

с нарушенной устойчивостью (СКС ≥1,51-≤4,50)

с утраченной устойчивостью (СКС ≥4,51)

2.4. Средневзвешенная категория состояния _____ *1,80*

Причины ослабления, повреждения насаждения:

погодные условия (код 820); повреждение (заселено или отработано) стволовыми вредителями (код 300); гнили стволовые (код 350). Данные причины определены по следующим признакам: ажурность кроны; отработано стволовыми вредителями >1/2 окр. ств. под кроной.

2.4.1 Заселено (отработано) стволовыми вредителями:

Вид вредителя	Порода	Встречаемость заселенных деревьев, % от запаса породы	Встречаемость отработанных деревьев, % от запаса породы	Степень заселения лесного насаждения
1	2	3	4	5
Стволовые вредители	ДЧН	0,0	11,3	-
Стволовые вредители	ЯО	5,2	0,0	-
Стволовые вредители	ТБ	9,3	0,0	-
-	-	-	-	-
-	-	-	-	-
-	-	-	-	-

2.4.2 Повреждено огнем:

Вид пожара	Порода	Состояние корневых лап		Состояние корневой шейки		Высушивающие луба		Обугленность древесины более 1/3 высоты ствола	
		% поврежденных огнем корней	% деревьев с данным повреждением	Обугленность древесины шейки по окружности	% деревьев с данным повреждением	по окружности (1/4; 1/2; 3/4; более 3/4)	% деревьев с данным повреждением	по окружности ствола (< 1/2; > 1/2)	% деревьев с данным повреждением
1	2	3	4	5	6	7	8	9	10
-	-								
-	-								
-	-								
-	-								
-	-								

2.4.3 Поражено болезнями:

Болезнь/возбудитель	Порода	Встречаемость % от запаса насаждения	Степень поражения лесного насаждения (слабая, средняя, сильная)
1	2	3	4
Гнили стволовые	ТБ	0,6	-
-	-	-	-
-	-	-	-
-	-	-	-
-	-	-	-
-	-	-	-

2.5. Выборке подлежит 7,9 % деревьев по запасу, в том числе:

без признаков ослабления 0 %,
ослабленных 0 %,
сильно ослабленных 0 %,
усыхающих 0 %,
свежего сухостоя 0 %,
свежего ветровала 0 %,
свежего бурелома 0 %,
старого сухостоя 7,9 %,
старого ветровала 0 %,
старого бурелома 0 %.

Причины назначения: _____
Причины назначения: _____
Причины назначения: _____
Причины назначения: _____

2.6. Полнота лесного насаждения после уборки деревьев, подлежащих рубке, составит: 0,6.

Критическая полнота для данной категории лесных насаждений и преобладающей породы составляет: не лимитируется

ЗАКЛЮЧЕНИЕ к инструментальному обследованию участка.

С целью предотвращения негативных процессов, снижения ущерба от их воздействия назначено: проведение не требует мероприятий на площади 3 га.

Участковое лесничество	Урочище (дача)	Квартал	Выдел	Площадь выдела, га	Лесопатологический выдел	Площадь лесопатологического выдела	Вид мероприятия	Площадь мероприятия, га	Породы	Доля выбираемой древесины по запасу, %	Рекомендуемый срок проведения мероприятия
1	2	3	4	5	6	7	8	9	10	11	12
Андрейяульское	.	8	16	3	-	-	не требует мероприятий	-	-	-	-

В выделе 16 площадью 3,0 га, состав 5ЯОЗДЧН2ТБ, полнота 0,6, СКС равна 1,8 - насаждение ослабленное. В соответствии п. 19 постановления Правительства РФ №2047 от 09.12.2020 "В сильно ослабленных, усыхающих и погибших лесных насаждениях осуществляются мероприятия по предупреждению распространения вредных организмов".

Ведомость временной пробной площади и абрис участка прилагаются (приложение 2 и 3 к Акту).

РЕКОМЕНДАЦИИ по проведению мероприятий, не относящихся к мероприятиям по предупреждению распространения вредных организмов нет.

Дата проведения ЛПО: 24.09.2024 года.

Дата составления документа: 21.10.2024 года.

Исполнитель работ по проведению лесопатологического обследования

Фамилия, имя и отчество (при наличии) Исмаилов Абдулбасир Исмаилович

Организация филиал ФБУ "Рослесозащита" - "ЦЗЛ Республики Дагестан"

Должность Заместитель директора

Подпись _____

Телефон 8(8722)51-76-74

Результаты проведения лесопатологического обследования лесных насаждений

за сентябрь 2024 г.

Субъект Российской Федерации: Республика Дагестан Лесничество (лесопарк): Хасавюртовское
Участковое лесничество: Андреяулское Урочище (лесная дача): -

1	2	3	4	5	6	7	8	Таксационная характеристика лесного насаждения										18	Распределение деревьев по категориям состояния, % от запаса												33	34	Назначенные мероприятия							
								9	10	11	12	13	14	15	16	17	без признаков ослабления		ослабленные		сильно ослабленные		усыхающие		27	28	29	30	31	32			35	36						
																	Н		Р	Н	Р	Н	Р	Н											Р					
8	16	3,0	Защитные	Леса, расположенные в пустынных, полупустынных, лесостепных, лесотундровых зонах, степях, горах	нет	-	-	5ЯОЗДЧН2ГБ	Всего	69	20*	30*	СВДЧ	0,6	4	210*	85	19	20	21	22	23	24	25	26	27	28	29	30	31	32	820; 300; 350.	7,9	5,1	11,2	9,4	не требует мероприятий	-		
									ЯО	-	-	-	-	-	-	-	62	62,8		18,9		5,1		8,1																
									ДЧН	-	-	-	-	-	-	-	17	48,3		29,3		11,2																		
									ТБ	-	-	-	-	-	-	-	6	65,9		21,8				2,9																
										-	-	-	-	-	-	-																								
										-	-	-	-	-	-	-																								
										-	-	-	-	-	-	-																								
										-	-	-	-	-	-	-																								
										-	-	-	-	-	-	-																								
										-	-	-	-	-	-	-																								
										-	-	-	-	-	-	-																								

Условные обозначения: Н - деревья не подлежат рубке; Р - деревья подлежат рубке; * - несоответствие показателя таксационному описанию.

Исполнитель работ по проведению лесопатологического обследования:

Фамилия, имя и отчество (при наличии) Исмаилов Абдулбасир Исмаилович Подпись _____

Дата составления документа 21.10.2024

Ведомость

лесных участков с выявленными несоответствиями таксационным описаниям

Субъект Российской Федерации: Республика Дагестан Лесничество (лесопарк): Хасавюртовское
 Участковое лесничество: Андрейаульское Урочище (лесная дача): -

1	2	3	4	5	6	7	8	9	10	Таксационная характеристика									Заложено пробных площадей	
										11	12	13	14	15	16	17	18	19	20	21
2005	8	16	3	Защитные	Леса, расположенные в пустынных, полупустынных, лесостепных, лесотундровых зонах, степях, горах	нет	ТО	-	-	5ТБ2ДЧНЗЯО	Тополь	50	24	54	СВДЧ	0,7	4	290		
										8ЯО2ТБ, ед. деревья	Ясень	60	19	28				20		
						Ф		-	-	5ЯО3ДЧН2ТБ	Ясень	69	20	30	СВДЧ	0,6	4	210	2	0,4

Условные обозначения

ТО - таксационные описания

Ф - фактическая характеристика лесного насаждения

Исполнитель работ по проведению лесопатологического обследования:

Фамилия, имя и отчество (при наличии)

Исмаилов Абдулбасир Исмаилович

Подпись

ВРЕМЕННАЯ ПРОБНАЯ ПЛОЩАДЬ № 1, 2

1.1 Субъект Российской Федерации: Республика Дагестан
Лесничество Хасавюртовское
Участковое лесничество: Андрейаульское
Урочище (дача): -
Квартал 8 Выдел 16 Площадь выдела 3,0 га.
Лесопатологический выдел: - Площадь лесопатологического выдела 3 га.

1.2 Метод перече́та: ленточная пробная площадь.

Количество лент / площадок: 2
Размеры площадок (длина x ширина/радиус): 100x20 м.; 100x20 м.
Размер временной пробной площади: Размер временной пробной площади: 0,4 га.

1.3 Фактичекая таксационная характеристика насаждения:

Состав: 5ЯОЗДЧН2ТБ возраст 69 лет тип леса СВДЧ
полнота 0,6 ; бонитет 4 ; запас на га 210 кбм.
возобновление отсутствует.

1.4 Номер очага вредных организмов: б/н.

Тип очага вредных организмов: -

Фаза развития очага вредных организмов: -

1.5 Причина ослабления, повреждения насаждения и время:

*погодные условия (код 820); повреждение (заселено или отработано) стволовыми вредителями (код 300); гнили стволовые (код 350). Время повреждения: гг.
Состояние насаждения: ослабленное, Средневзвешенная категория состояния насаждения: 1,8.*

1.6 Назначенные мероприятия: не требует мероприятий.

Исполнитель работ по проведению лесопатологического обследования:

Фамилия, имя
и отчество (при наличии) Исмаилов Абдулбасир Исмаилович Подпись

Дата составления документа: 21.10.2024 года.

ВЕДОМОСТЬ ПЕРЕЧЕТА ДЕРЕВЬЕВ

Итоговая ведомость по насаждению. СКС насаждения: 1,8.

Ступени толщины см	Количество деревьев по категориям состояния, шт.																Всего	
	1		2		3		4		5		5 (а,б,в)			5 (г,д,е)			шт./ куб.м.	в т.ч. подлежит рубке, %
	Н	З	Н	З	Н	З	Н	З	Н	З	Н	З	О	Н	З	О		
1	2	3	4	5	6	7	8	9	10	11	12	13	14	15	16	17	18	19
12	1																1/ 0,08	
16	2		1														3/ 0,51	
20	3		1														4/ 1,2	
24	10		3		1		2	1		1					1		18/ 8,46	1,2
28	13		4		1		2			1					1		21/ 14,28	1,2
32	8		3		1		1			1					1		14/ 13,3	1,2
36	4		2		1											1	8/ 9,92	1,2
40	4		2		1					1					1	1	9/ 14,22	2,3
44	2		1														3/ 5,79	
более 44	3		1														4/ 14,94	
итого, шт	50		18		5		5	1		4					4	2	85	7,1
итого, куб.м.	48,8		18,7		4,9		3,3	0,5		3,7					3,7	2,8	82,7	7,9
итого, куб.%	59		22,6		5,9		4	0,6		4,5					4,5	3,4	100	7,9

Порода1: ЯО. СКС породы: 1,74.

Ступени толщины см	Количество деревьев по категориям состояния, шт.																Всего	
	1		2		3		4		5		5 (а,б,в)			5 (г,д,е)			шт./ куб.м.	в т.ч. подлежит рубке, %
	Н	З	Н	З	Н	З	Н	З	Н	З	Н	З	О	Н	З	О		
1	2	3	4	5	6	7	8	9	10	11	12	13	14	15	16	17	18	19
12	1																1/ 0,08	
16	2		1														3/ 0,51	
20	3		1														4/ 1,2	
24	10		3		1		2			1					1		17/ 7,99	1,6
28	13		4		1		2			1					1		21/ 14,28	1,6
32	7		2		1		1			1					1		12/ 11,4	1,6
36	2		1														3/ 3,72	
40	1																1/ 1,58	
-																	0/ 0	
-																	0/ 0	
итого, шт	39		12		3		5			3					3		62	4,8
итого, куб.м.	25,6		7,7		2,1		3,3			2,1					2,1		40,8	5,1
итого, куб.%	62,8		18,9		5,1		8,1			5,1					5,1		100	5,1

Порода2: ДЧН. СКС породы: 1,97.

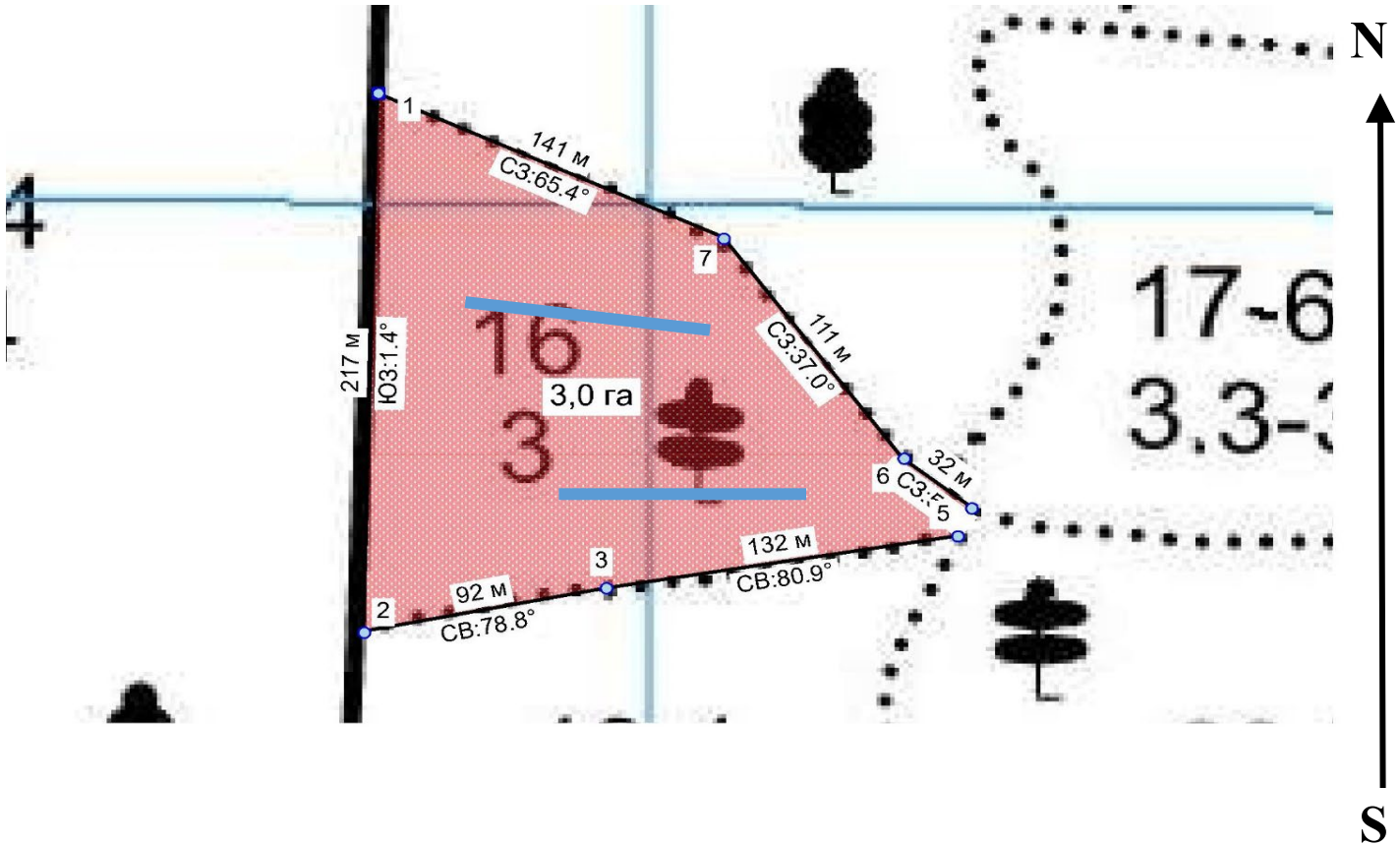
Ступени толщины см	Количество деревьев по категориям состояния, шт.																Всего	
	1		2		3		4		5		5 (а,б,в)			5 (г,д,е)			шт./ куб.м.	в т.ч. подлежит рубке, %
	Н	З	Н	З	Н	З	Н	З	Н	З	Н	З	О	Н	З	О		
1	2	3	4	5	6	7	8	9	10	11	12	13	14	15	16	17	18	19
32	1		1														2/ 1,9	
36	2		1		1											1	5/ 6,2	5,9
40	3		2		1											1	7/ 11,06	5,9
44	2		1														3/ 5,79	
-																	0/ 0	
-																	0/ 0	
-																	0/ 0	
-																	0/ 0	
-																	0/ 0	
-																	0/ 0	
итого, шт	8		5		2											2	17	11,8
итого, куб.м.	12,0		7,3		2,8											2,8	24,9	11,2
итого, куб.%	48,3		29,3		11,2											11,2	100	11,2

Порода3: ТБ. СКС породы: 1,68.

Ступени толщины см	Количество деревьев по категориям состояния, шт.																Всего	
	1		2		3		4		5		5 (а,б,в)			5 (г,д,е)			шт./ куб.м.	в т.ч. подлежит рубке, %
	Н	З	Н	З	Н	З	Н	З	Н	З	Н	З	О	Н	З	О		
1	2	3	4	5	6	7	8	9	10	11	12	13	14	15	16	17	18	19
24								1									1/ 0,47	
40										1						1	1/ 1,58	16,7
56	1																1/ 3,23	
60	1		1														2/ 7,46	
64	1																1/ 4,26	
-																	0/ 0	
-																	0/ 0	
-																	0/ 0	
-																	0/ 0	
-																	0/ 0	
итого, шт	3		1					1		1						1	6	16,7
итого, куб.м.	11,2		3,7					0,5		1,6						1,6	17,0	9,4
итого, куб.%	65,9		21,8					2,9		9,4						9,4	100	9,4

Абрис участка леса

Масштаб 1:5000



Условные обозначения:				ленты перечета		-
		граница выдела				

№ квартала	№ выдела	№ ЛП выдела	Размеры ленты (круговой площадки) перечета					Координаты начала, конца и поворотных точек лент перечета	
			№ ленты	Длина, м	Ширина, м	Радиус, м	Площадь, га		
8	16	-	1	100	20	-	0,20	43.271171°	46.759571°
								43.271160°	46.760805°
			2	100	20		0,20	43.270066°	46.760168°
								43.270124°	43.270124°

Пространственное размещение лесопатологических выделов

Номера точек	Координаты	Длина, м
1->1		

Исполнитель работ по проведению лесопатологического обследования:

Фамилия, имя

и отчество (при наличии)

Исмаилов Абдулбасир

Подпись

Дата составления документа:

21.10.2024 года.

